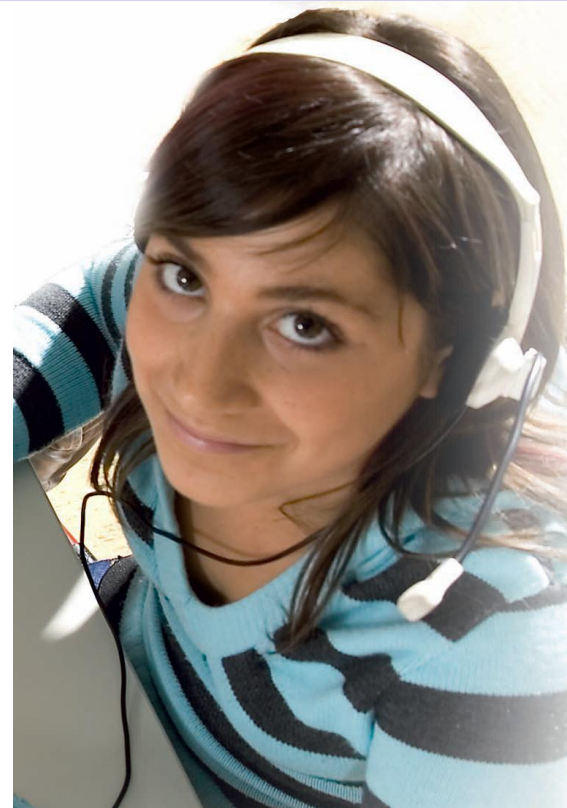


AUS DER PRAXIS FÜR DIE PRAXIS



EDMOND NRW-Medien
Didaktische Online-Medien verschiedener Medienanbieter,
ZeitZeichen-Sendungen,
Hörbücher und
Schulfernsehsendung von WDR, SWR und BR



„Wer EDMOND noch nicht kennt...

- sieht oft zuerst bei Google nach und erhält dort in 0,09 Sekunden 15.900.000 Meldungen zu dem Suchbegriff. Wer dann bei „EDMOND NRW“ weiter sucht, findet immerhin noch 13.400 Einträge eines Dienstes, der seit 2003 als Regelangebot für Lehrerinnen und Lehrer in NRW zur Verfügung steht.“ (Zitat: Dr. Michael Troesser vom LVR)
- www.medienzentrum.schulministerium.nrw.de.
- Die Intention des thematischen Schwerpunktes „EDMOND NRW – Aus der Praxis für die Praxis“ ist es, mit unterschiedlichen Beiträgen Antworten auf zahlreiche Fragen zu geben, um die Entscheidung zu erleichtern, EDMOND NRW im Fachunterricht einzusetzen.

Was ist EDMOND NRW?

- EDMOND = Elektronische Distribution von Medien ON Demand
- Downloadservice von audiovisuellen Medien für Schule
- Kostenloser Service für alle allgemein- und berufsbildenden Schulen in Nordrhein-Westfalen
- Gemeinsames Angebot von:
LVR-Zentrum für Medien und Bildung, (LVR=Landschaftsverband Rheinland)
LWL-Medienzentrum für Westfalen und den kommunalen Medienzentren (LWL=Landschaftsverband Westfalen-Lippe)

Wie erhalte ich Zugang zu EDMOND ?

- Antrag beim kommunalen Schulträger auf Zugang zum passwortgeschützten Download-Bereich
- Antragsformular heute hier bei Ihrem Medienberater oder über die Website der Medienberatung NRW
(Ihren Kreis/Ihre kreisfreie Stadt)
herunterladen Ausgefülltes Formular an das zuständige Medienzentrum senden (faxen).

Warum EDMOND NRW?

- Qualitätsverbesserung des Unterrichts und Verbesserung der Medienversorgung
- Flexible Verfügbarkeit und Versorgungssicherheit.
- Rechtssicherheit durch Lizenzierung
- Handlungsorientierte Mediennutzung:
Schülerinnen und Schüler können Unterrichtsinhalte mit Hilfe von AV-Medien eigenständig und in einem individuellen Lerntempo erarbeiten, sie medial aufbereiten und anschließend präsentieren.
- EDMOND NRW fördert kooperative Lernformen, hat einen hohen Motivationsgrad bei Schülerinnen und Schülern und eröffnet Freiräume für individuelle Förderung.



Biologie

- Darwin und die Evolution
- Dissimilation – Zellatmung
- Ernährung und Verdauung
- Neues von Evolution und Genetik
- Verhütung – Liebe und Verantwortung
- Apfelsinen in Omas Kleiderschrank (Filme zur Alzheimerkrankheit)

Deutsch:

- Effie Briest
- Poem
- Poetry Clips

Englisch

- English for Kids
- The India File
- The Life of Shakespeare
- The Lunch Bunch
- The Very Hungry Caterpillar
- Weather Wise

Freizeit

- Spiel- und Bewegungsideen (Spielideen, Abenteuer- und Erlebnissport, Bewegungsideen für viele, Bewegen und bewegt sein, Spiele spielen)

Geografie

- Alpenglacier
- Das globale Klima
- Indien – Megacity Mumbai
- Mensch und Klima – Klimaveränderung
- Schanghai – Entwicklung und Probleme einer Megacity
- Wüsten im Vormarsch – Spanien trocknet aus

Geschichte/Politische Bildung

- Böse Bilder
- Gesucht: Ausbildungsplatz
- Leben auf einer mittelalterlichen Burg
- Nationalsozialismus
- Spiel mit dem Tod)
- Vasco da Gama entdeckt den Seeweg nach Indien
- Verkauft – Kindersklaven
- Wege zur Demokratie



Informatik

- Die Welt ist ein "Google"

Kunst

- Deutscher Expressionismus/German Expressionism
- Surrealismus/Surrealism
- Kubismus und Futurismus/Cubism and Futurism
- Amerikanische Malerei der 1950er und 60er Jahre/American Painting of the 1950s and 60s
- Bauhaus-Meister/Bauhaus Masters

Medienkunde

- Die Tageszeitung – Von der Idee zum Druck
- Urheberrecht in Schule und Alltag
- Fernsehen – So entsteht ein Fernsehbeitrag

Musik

- Musikinstrumente: Saiten-, Tasten-, Schlaginstrumente
- Musikinstrumente: Blasinstrumente

Physik

- Albert Einstein's Spezielle Relativitätstheorie, Teil 1
- Albert Einstein's Spezielle Relativitätstheorie, Teil 2

Politische Bildung

- Jugend zwischen Party und Promille

Sachunterricht

- Gesunde Ernährung – Bleib' gesund und fit
- Der Lauf der Zeit
- Magnetismus

Sielfilme/Kurzspielfilme

- Tischlein deck dich (Ein junger Mann, den niemand so recht ernst nehmen will, zeigt, was in ihm steckt)
- Rolltreppe abwärts (Verfilmung des gleichnamigen Jugendbuchs von Hans-Georg Noack)
- Abgehauen (Stichworte: Gewalt, Freundschaft, sexueller Missbrauch, Kindesmisshandlung)

EDMOND NRW bietet Medien für den Unterricht – für Themen im Sachunterricht der Primarstufe ebenso wie für Themen in den Leistungskursen Biologie, Geschichte oder Geografie der gymnasialen Oberstufe. Das inhaltliche Spektrum ist breit gefächert, es umfasst Naturwissenschaftliches, Geisteswissenschaftliches, Literarisches ebenso wie Trick-, Dokumentar- und Spielfilme – zu (fast) allen Themenbereichen und für (fast) alle Schulformen und -fächer.

- die Schulfernsehprogramme des WDR, SWR und BR
- die seit Mai 2006 ausgestrahlten ZeitZeichen-Sendungen des Westdeutschen Rundfunks (Köln)
- die Video-Podcasts der Landeszentrale für politische Bildung, NRW
- ausgewählte Hörbücher des Leipziger Internetangebots „Vorleser.net“
- die Sendungen des Telekolleg Multimedial – ausgestrahlt von BR alpha
- ausgesuchte Sendungen des Onlineangebots Lernzeit.de als Teil von „WDR Wissen“
- die Eigenproduktionen der beiden Landesmedienzentren
- und vieles mehr...



Orientiert an den Lehr- und Kernlehrplänen, obliegt der Medienankauf ausschließlich den kommunalen Medienzentren vor Ort, was die Unterschiede im Medienangebot einzelner Kreise/kreisfreier Städte erklärt. Dennoch gibt es einen Medienbestand, der in allen Medienzentren NRW verfügbar ist. Denn eine Reihe von Medien werden in NRW gemeinsam eingekauft, um herausragende Titel zu lehrplanrelevanten Themen definitiv allen Schulen zugute kommen zu lassen. Dazu zählen bspw. Produktionen zum Themenbereich Evolution, globale Klimaveränderung, Ernährung, Kinderarbeit sowie zu Megastädten wie Mumbai und Schanghai oder zum Problem der zunehmenden Desertifikation etc. Auch Medien für den Englischunterricht in der Grundschule sind flächendeckend in NRW abrufbar. Dieses NRW-weite „Grundangebot“ wird kontinuierlich ergänzt durch

Zu den meisten Medien liegen Arbeitsmaterialien vor. Sie bestehen in der Regel aus Arbeitsblättern, deren Lösungen vereinzelt mit angegeben werden. Hinzu kommen als Textdateien verschiedene Unterrichtsentwürfe, methodisch-didaktische Vorschläge und vereinzelt auch Hinweise zur Filmgestaltung, Filmsprache und Filmvermittlung.

Wer darf EDMOND NRW wie nutzen?

Medien sind urheberrechtlich geschützt. Ihr Einsatz in Schule und Unterricht ist nach klassischer Rechtsauffassung eine „öffentliche Wiedergabe“, die der Zustimmung des Urhebers oder Rechteinhabers bedarf, der den potentiellen Nutzern bestimmte Nutzungsrechte – sprich Lizenzen – einräumt.

In Nordrhein-Westfalen – wie in den meisten übrigen Bundesländern auch – erwerben die kommunalen Medienzentren für den Bereich der Offline-Medien wie DVD, Blu-ray Disc etc. sogenannte V & Ö-Lizenzen. Diese berechtigen die Medienzentren zum Verleiher Medien und die Nutzer – also schulische wie außerschulische Bildungseinrichtungen – zur nicht-gewerblich öffentlichen Vorführung der Medien.

Nutzungsrechte dieser Art sind auf den Bereich der Online-Medien nicht übertragbar. Sie müssen vor dem Hintergrund der erweiterten technischen Möglichkeiten, die das digitale Zeitalter bietet, neu definiert werden. Denn: Online-Medien sind als Datei beliebig oft hin und her kopierbar, sie können auf beliebige Datenträger (DVD, USB-Stick, Festplatte etc.) abgespeichert werden, ohne dass damit ein Qualitätsverlust einhergeht. Sie sind immer und überall abrufbar und die heruntergeladenen Medien können zudem mühelos am PC weiterverarbeitet werden.

Daraus ergeben sich Wege einer neuen, handlungsorientierten Mediennutzung seitens der Schülerinnen und Schüler. Sie haben erstmals die Chance, Unterrichtsgegenstände mit Hilfe von AV-Medien eigenständig zu erarbeiten, medial aufzubereiten und anschließend zu präsentieren. Doch realisierbar ist diese Form der aktiven Medienarbeit in Schule und Unterricht erst dann, wenn der dafür notwendige Rechtsrahmen besteht. Die kommunalen Medienzentren in NRW haben als Servicedienstleister von EDMOND NRW die nutzungsrechtlichen Bestimmungen mit den Urhebern oder Rechteinhabern neu verhandelt. Das Ergebnis ist in der EDMOND-Nutzungsordnung festgeschrieben. Danach dürfen die Online-Medien



Nach der EDMOND- Nutzungsordnung dürfen die Online-Medien :

- auf dem Server der Schule gespeichert werden;
- auf allen in der Schule befindlichen Rechnern genutzt werden;
- auf optische und/oder magnetische Datenträgermedien kopiert werden, soweit dies im Rahmen einer schulischen Nutzung erforderlich ist;
- seitens der Lehrkräfte auf dem heimischen PC genutzt werden;
- den Schülerinnen und Schülern zur Anfertigung von Facharbeiten, Referaten etc. auf mobilen Datenträgern in die Hand gegeben werden. Die Medien müssen allerdings nach Fertigstellung der Arbeit bzw. nach Ablauf des Projektes zurückgeben oder gelöscht werden;
- durch sämtliche im digitalen Bereich verfügbaren Techniken verändert werden. Dazu gehören das Extrahieren einzelner Bilder und/oder Szenen aus Medien inklusive ihrer Einbindung und Weiterverarbeitung in Textdokumenten oder Präsentationsprogrammen. Zu den „erlaubten Veränderungen des Mediums“ gehören ferner die Veränderung des Tons (neue Tonspur), das Untertiteln, der „Neuschritt“ ... und vieles mehr.

Diese Nutzungsmöglichkeiten sind nur zu Übungszwecken zulässig. Eine etwaige Veröffentlichung auf der Homepage der Schule zwecks Darstellung von Arbeitsergebnissen ist nicht erlaubt.

Die beschriebenen Nutzungsrechte gelten nur für die Dauer des jeweils gültigen Lizenzzeitraumes. Ist die Geltungsdauer eines Mediums zeitlich eingeschränkt, so findet sich der entsprechende Hinweis im Online-Medienkatalog des jeweils zuständigen Medienzentrums. Nach Ablauf der Lizenzzeit ist das Medium nicht mehr downloadbar. Es darf nicht mehr eingesetzt werden und der Nutzer ist verpflichtet, die auf optischen und/oder magnetischen Datenträgern abgelegten Medien zu löschen.

Berechtigt zur Nutzung der Online-Medien sind ausschließlich die Lehrkräfte an den allgemein- und berufsbildenden Schulen in NRW. Sie müssen sich aus rechtlichen Gründen beim zuständigen Medienzentrum als EDMOND-Nutzerinnen und Nutzer anmelden und einen Account schriftlich beantragen.

Volker Heek

[Datenschutzbeauftragter für Schulen der Stadt Bottrop](#)

[DSB - Links](#)

[Impressum](#)

[Kein Abschluss ohne Anschluss](#)

[Medienberater des Kompetenzteams der Stadt Bottrop](#)

[Medienpass](#)

[EDM.ON.D](#)

[Mediencouts](#)

[mBook](#)

[Moodle](#)

[Projekt - LdE](#)



Info und Tipp: Weitere Auswahlpunkte mit dem Mauszeiger anklicken (z.B.: Medienberater des Kompetenzteams der Stadt Bottrop)

Datenschutz an Schulen der Stadt Bottrop

Datenschutzbeauftragter für alle öffentlichen Schulen der Stadt Bottrop: Volker Heek

Als behördlich bestellte Datenschutzbeauftragter für alle öffentlichen Schulen der Stadt Bottrop ist es meine Aufgabe, ungeachtet der eigenen Datenschutzverantwortung der jeweiligen Schulen, die Schulleitungen bei der Sicherstellung des Datenschutzes zu unterstützen. Mein Auftrag als Datenschutzbeauftragter an Schulen ergibt sich aus dem Datenschutzgesetz NRW:

Formale Aufgaben

Verfahrensverzeichnisse